

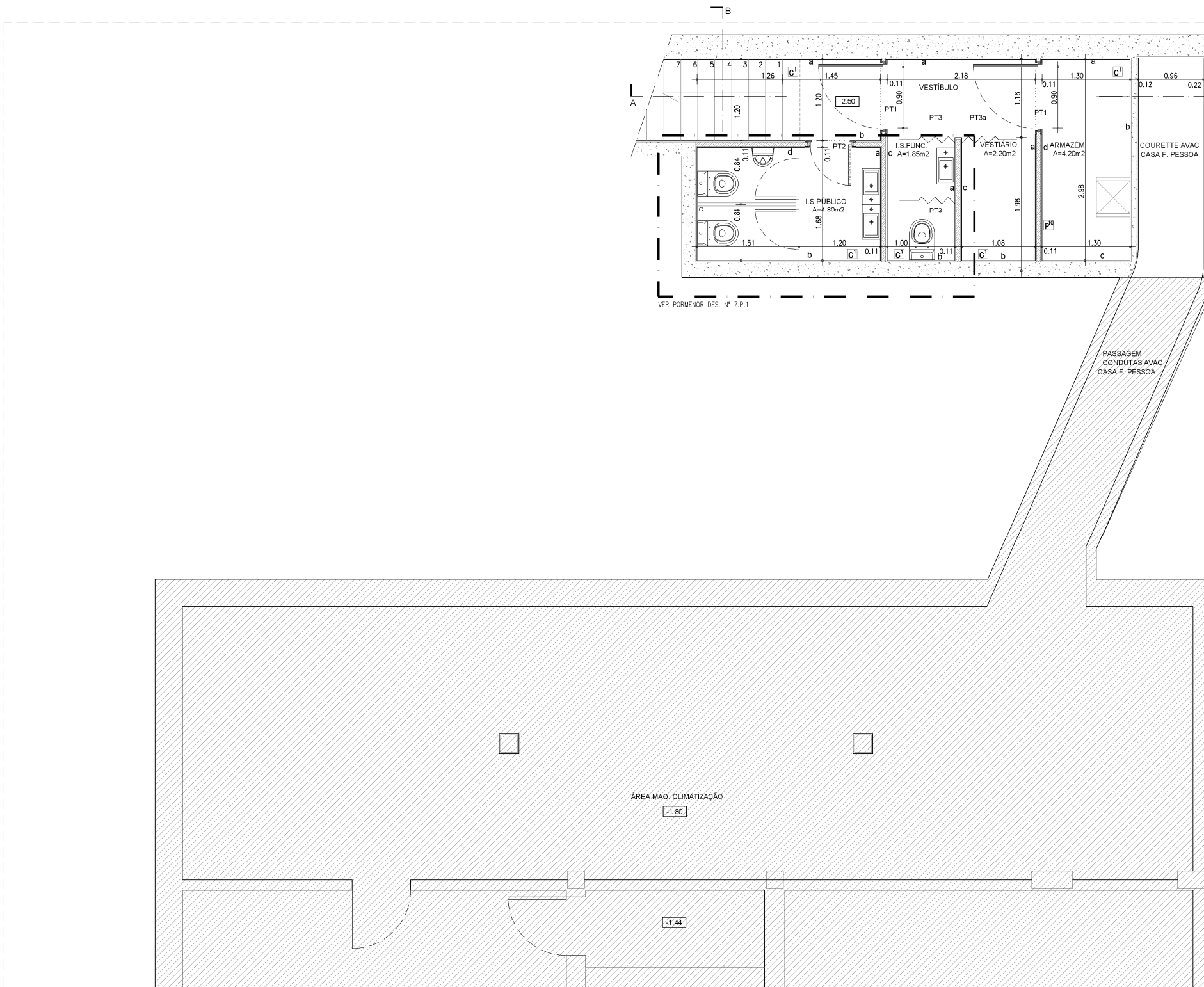


# MAPA DE ACABAMENTOS

	PAVIMENTOS	RODAPÉS			PAREDES			TECTOS
		N	S	E	N	S	E	
<b>PISO -1</b>								
01. I.S. PÚBLICO	C <sup>1</sup>	R <sup>1</sup>	R <sup>1</sup>	R <sup>1</sup>	P <sup>5</sup>	P <sup>5</sup>	P <sup>5</sup>	T <sup>1</sup>
02. I.S. FUNCIONÁRIOS	C <sup>1</sup>	R <sup>1</sup>	R <sup>1</sup>	R <sup>1</sup>	P <sup>4</sup>	P <sup>4</sup>	P <sup>4</sup>	T <sup>1</sup>
03. VESTÍBULO	C <sup>1</sup>	R <sup>1</sup>	R <sup>1</sup>	R <sup>1</sup>	P <sup>3</sup>	P <sup>2</sup>	P <sup>2</sup>	T <sup>2</sup>
04. ARMAZÉM	C <sup>1</sup>	R <sup>1</sup>	R <sup>1</sup>	R <sup>1</sup>	P <sup>5</sup>	P <sup>5</sup>	P <sup>6</sup>	T <sup>1</sup>
05. VESTIÁRIO	C <sup>1</sup>	R <sup>1</sup>	R <sup>1</sup>	R <sup>1</sup>	P <sup>4</sup>	P <sup>5</sup>	P <sup>4</sup>	T <sup>1</sup>
<b>RC</b>								
06. SALA	C <sup>1</sup>	R <sup>1</sup>	R <sup>1</sup>	R <sup>1</sup>	P <sup>2</sup>	P <sup>2</sup>	P <sup>2</sup>	T <sup>3</sup>
07. COZINHA	C <sup>1</sup>	R <sup>1</sup>	R <sup>1</sup>	R <sup>1</sup>	P <sup>6</sup>	P <sup>6</sup>	P <sup>6</sup>	T <sup>4</sup>
08. LIXOS	C <sup>1</sup>	R <sup>1</sup>	R <sup>1</sup>	R <sup>1</sup>	P <sup>4</sup>	P <sup>4</sup>	P <sup>1</sup>	T <sup>4</sup>
09. PATEO	C <sup>2</sup>				P <sup>7</sup>	P <sup>7</sup>	P <sup>7</sup>	
<b>PISO 1</b>								
10. CAIXA DE ESCADAS	C <sup>1</sup>	R <sup>1</sup>	R <sup>1</sup>	R <sup>1</sup>	P <sup>2</sup>	P <sup>2</sup>	P <sup>4</sup>	T <sup>3</sup>
11. ARRUMOS	C <sup>1</sup>	R <sup>1</sup>	R <sup>1</sup>	R <sup>1</sup>	P <sup>2</sup>	P <sup>2</sup>	P <sup>6</sup>	T <sup>2</sup>
12. ESPLANADA	C <sup>2</sup>				P <sup>7</sup>	P <sup>7</sup>	P <sup>7</sup>	

NOTA: TODAS AS MEDIDAS DEVERÃO SER CONFIRMADAS EM OBRA

- C<sup>1</sup>** Betão armado com espessura média de 7cm, talochado mecanicamente, armado com armadura CQ38, esquadrelado (de acordo com os desenhos) incluindo fibras sintéticas e endurecedor de superfície, com acabamento a helicóptero e verniz de impregnação tipo Garagem, da Classe de reacção ao fogo A1fl com aplicação a 2 demãos (não é necessário primário).
- C<sup>2</sup>** Deck em IPE com estrutura de fixação oculta, tipo easydeck ref. dark brown ou equivalente
- C<sup>3</sup>** Betão com impermeabilizante inc.=3%, com telas de impermeabilização reboco e pintura
- P<sup>1</sup>** Grelha em alumínio termolacado a branco, "tipo "SUN-LOUVRE" da LUXALON, SL 70S ou equivalente
- P<sup>2</sup>** Avenaria rebocada, estucada e pint. a tt. d'água tipo "Stucomat" mate da Robbialac ou equivalente
- P<sup>3</sup>** Parede de betão rebocada, estucada e pint. a tt. d'água tipo "Stucomat" mate mate da Robbialac ou equivalente
- P<sup>4</sup>** Avenaria rebocada, estucada e pint. a esmalte aquoso tipo "Cinacryl" da CIN ou equivalente
- P<sup>5</sup>** Parede de betão rebocada, estucada e pint. a esmalte aquoso tipo "Cinacryl" da CIN ou equivalente
- P<sup>6</sup>** Avenaria revestida a azulejorectificado branco liso vidro brilhante tipo "CINCA" 32x55cm - série Brancos ou equivalente
- P<sup>7</sup>** Avenaria rebocada e pint. a tt. tipo "Stucomat" da Robbialac para exteriores ou equivalente.
- P<sup>8</sup>** Caixilharia em alumínio anodizado natural 20 microns tipo "Vitrocsa Portugal" sistema BIRail ou equivalente, com vidro 8+10+8.
- P<sup>9</sup>** Parede em placas de gesso cartonado, barrado e pint. a tt. d'água tipo "Stucomat" mate da Robbialac ou equivalente.
- P<sup>0</sup>** Barramento e pint. a tt. d'água tipo "Stucomat" mate da Robbialac sobre placas de gesso cartonado em estrutura auto-portante sobre placas de isolamento XPS (Poliestireno extrudido)
- P<sup>1</sup>** Azulejo rectificado branco liso vidro brilhante tipo "CINCA" colado sobre placas duplas de gesso cartonado em estrutura auto-portante sobre placas de isolamento XPS (Poliestireno extrudido)
- P<sup>2</sup>** Avenaria rebocada, c/ isolamento p/ exterior com XPS (poliestireno extrudido)
- R<sup>1</sup>** Rodapé em MDF pint. a esmalte aquoso. Esp.=2cm e h=18cm.
- R<sup>2</sup>** Remate de pavimento em MDF pint. a esmalte aquoso. Esp.=2cm e h=30cm.
- T<sup>1</sup>** Laje em betão c/ revestimento de reboco projectado tipo "MAXIT IP", com com argamassa de estanho tipo "MAXIT FILL SF", pintado pintura a esmalte aquoso tipo "Cinacryl" mate da CIN ou equivalente
- T<sup>2</sup>** Laje em betão c/ revestimento de reboco projectado tipo "MAXIT IP", com com argamassa de estanho tipo "MAXIT FILL SF", pintado pintura a TT. d'água tipo "Stucomat" mate da Robbialac ou equivalente
- T<sup>3</sup>** Tecto falso em placas de gesso cartonado e perfurado hidrófugo tipo "Pladur" ou equivalente, com 15mm. de espessura, barrado e pintado pintura a tt. d'água tipo "Stucomat" mate da Robbialac ou equivalente, manta de lã mineral com 40 Kg/m3 de densidade e 4 cm de espessura, aplicado sobre as placas de gesso cartonado perfurado.
- T<sup>4</sup>** Tecto falso em placas de gesso cartonado hidrófugo tipo "Pladur" ou equivalente, com 15mm. de espessura, barrado e pintado pintura a esmalte aquoso tipo "Cinacryl" mate da CIN ou equivalente



PLANTA PISO -1

RESTAURANTE CASA FERNANDO PESSOA				Rua Coelho da Rocha N.º 16-18, 1250-444 LISBOA	
PLANTA DO PISO -1				Projecto N.º	
				Projectista	
				Desenhador	
				Verificador	
Substitui	1.00	Substituído	--	Versão	1.00
Data		MAD 2010		Escala	
				1 / 50	

01



# MAPA DE ACABAMENTOS

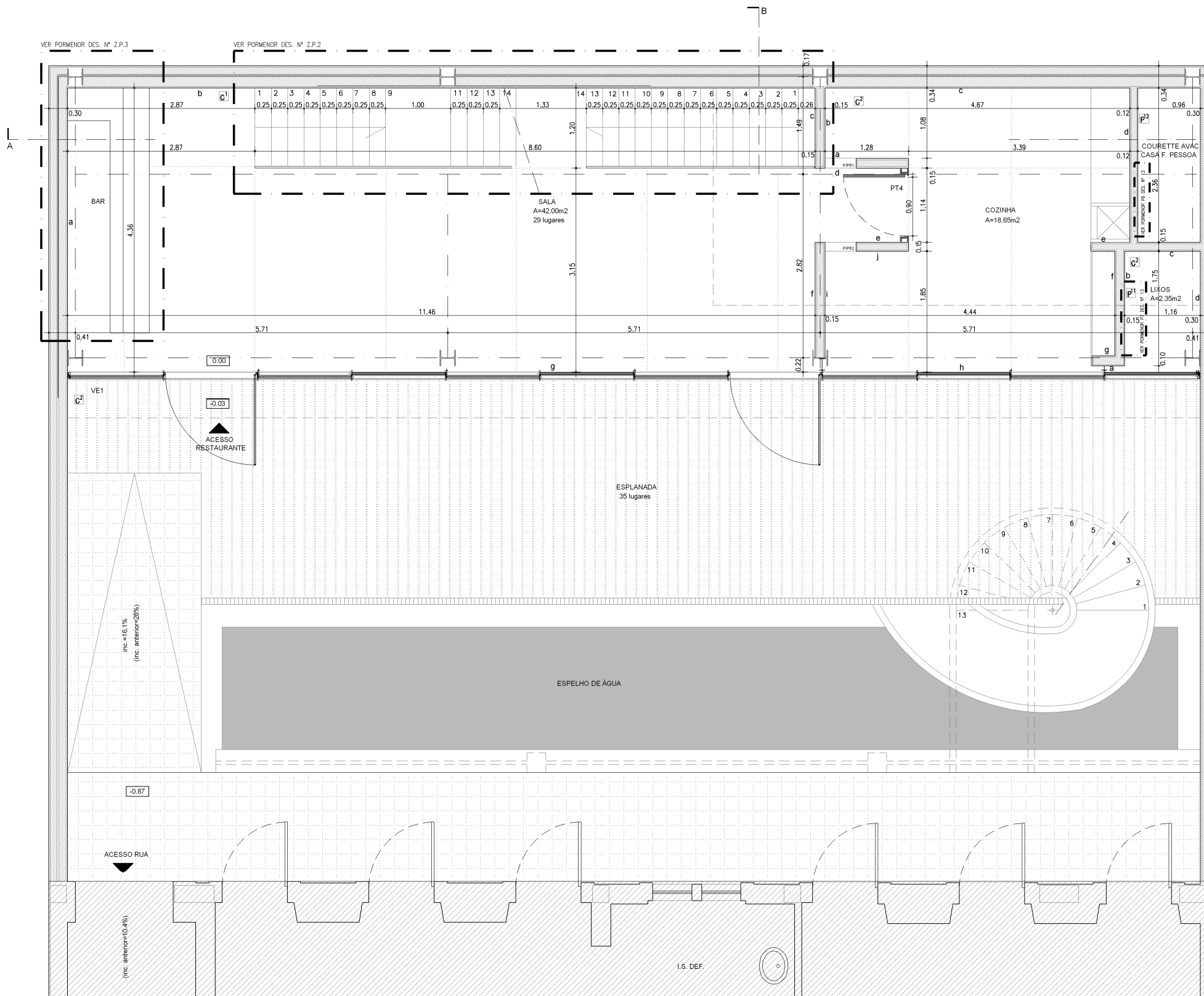
	PAVIMENTOS				RODAPÉS				PAREDES				TECTOS			
	N	S	E	O	N	S	E	O	N	S	E	O	N	S	E	O
<b>PISO -1</b>																
01. I.S. PÚBLICO	C <sup>1</sup>	R <sup>1</sup>	R <sup>1</sup>	R <sup>1</sup>	P <sup>4</sup>	P <sup>5</sup>	P <sup>4</sup>	P <sup>5</sup>	T <sup>1</sup>							
02. I.S. FUNCIONÁRIOS	C <sup>1</sup>	R <sup>1</sup>	R <sup>1</sup>	R <sup>1</sup>	P <sup>4</sup>	P <sup>5</sup>	P <sup>4</sup>	P <sup>5</sup>	T <sup>1</sup>							
03. VESTÍBULO	C <sup>1</sup>	R <sup>1</sup>	R <sup>1</sup>	R <sup>1</sup>	P <sup>3</sup>	P <sup>2</sup>	P <sup>2</sup>	P <sup>3</sup>	T <sup>2</sup>							
04. ARMAZÉM	C <sup>1</sup>	R <sup>1</sup>	R <sup>1</sup>	R <sup>1</sup>	P <sup>5</sup>	P <sup>5</sup>	P <sup>4</sup>	P <sup>6</sup>	T <sup>1</sup>							
05. VESTIÁRIO	C <sup>1</sup>	R <sup>1</sup>	R <sup>1</sup>	R <sup>1</sup>	P <sup>4</sup>	P <sup>5</sup>	P <sup>4</sup>	P <sup>4</sup>	T <sup>1</sup>							

<b>RC</b>																
06. SALA	C <sup>1</sup>	R <sup>1</sup>	R <sup>1</sup>	R <sup>1</sup>	P <sup>2</sup>	P <sup>2</sup>	P <sup>2</sup>	P <sup>2</sup>	T <sup>3</sup>							
07. COZINHA	C <sup>1</sup>	R <sup>1</sup>	R <sup>1</sup>	R <sup>1</sup>	P <sup>6</sup>	P <sup>6</sup>	P <sup>6</sup>	P <sup>6</sup>	T <sup>4</sup>							
08. LIXOS	C <sup>1</sup>	R <sup>1</sup>	R <sup>1</sup>	R <sup>1</sup>	P <sup>4</sup>	P <sup>4</sup>	P <sup>4</sup>	P <sup>4</sup>	T <sup>4</sup>							
09. PATEO	C <sup>2</sup>				P <sup>7</sup>	P <sup>7</sup>	P <sup>7</sup>	P <sup>7</sup>								

<b>PISO 1</b>																
10. CAIXA DE ESCADAS	C <sup>1</sup>	R <sup>1</sup>	R <sup>1</sup>	R <sup>1</sup>	P <sup>2</sup>	P <sup>2</sup>	P <sup>2</sup>	P <sup>4</sup>	T <sup>3</sup>							
11. ARRUMOS	C <sup>1</sup>	R <sup>1</sup>	R <sup>1</sup>	R <sup>1</sup>	P <sup>2</sup>	P <sup>2</sup>	P <sup>2</sup>	P <sup>6</sup>	T <sup>2</sup>							
12. ESPLANADA	C <sup>2</sup>				P <sup>7</sup>	P <sup>7</sup>	P <sup>7</sup>	P <sup>7</sup>								

NOTA: TODAS AS MEDIDAS DEVERÃO SER CONFIRMADAS EM OBRA

- C<sup>1</sup>** Betão armado com espessura média de 7cm, talochado mecanicamente, armado com armadura CQ38, esquadrelado (de acordo com os desenhos) incluindo fibras sintéticas e endurecedor de superfície, com acabamento a helicóptero e verniz de impregnação tipo Garagem, da Classe de reacção ao fogo A1fl com aplicação a 2 demãos (não é necessário primário).
- C<sup>2</sup>** Deck em IPE com estrutura de fixação oculta, tipo easydeck ref. dark brown ou equivalente
- C<sup>3</sup>** Betão com impermeabilizante inc.=3%, com telas de impermeabilização reboco e pintura
- P<sup>1</sup>** Grelha em alumínio termolacado a branco, "tipo "SUN-LOUVRE" da LUXALON, SL 70S ou equivalente
- P<sup>2</sup>** Avenaria rebocada, estucada e pint. a tt. d'água tipo "Stucomat" mate da Robbialac ou equivalente
- P<sup>3</sup>** Parede de betão rebocada, estucada e pint. a tt. d'água tipo "Stucomat" mate mate da Robbialac ou equivalente
- P<sup>4</sup>** Avenaria rebocada, estucada e pint. a esmalte aquoso tipo "Cinacryl" da CIN ou equivalente
- P<sup>5</sup>** Parede de betão rebocada, estucada e pint. a esmalte aquoso tipo "Cinacryl" da CIN ou equivalente
- P<sup>6</sup>** Avenaria revestida a azulejorectificado branco liso vidrado brilhante tipo "CINCA" 32x55cm - série Brancos ou equivalente
- P<sup>7</sup>** Avenaria rebocada e pint. a tt. tipo "Stucomat" da Robbialac para exteriores ou equivalente.
- P<sup>8</sup>** Caixilharia em alumínio anodizado natural 20 microns tipo "Vitrocsa Portugal" sistema BiRail ou equivalente, com vidro 8+10+8.
- P<sup>9</sup>** Parede em placas de gesso cartonado, barrada e pint. a tt. d'água tipo "Stucomat" mate da Robbialac ou equivalente.
- P<sup>0</sup>** Barramento e pint. a tt. d'água tipo "Stucomat" mate da Robbialac sobre placas de gesso cartonado em estrutura auto-portante sobre placas de isolamento XPS (Poliestireno extrudido)
- P<sup>1</sup>** Azulejo rectificado branco liso vidrado brilhante tipo "CINCA" colado sobre placas duplas de gesso cartonado em estrutura auto-portante sobre placas de isolamento XPS (Poliestireno extrudido)
- P<sup>2</sup>** Avenaria rebocada, c/ isolamento p/ exterior com XPS (poliestireno extrudido)
- R<sup>1</sup>** Rodapé em MDF pint. a esmalte aquoso. Esp.=2cm e h=18cm.
- R<sup>2</sup>** Remate de pavimento em MDF pint. a esmalte aquoso. Esp.=2cm e h=30cm.
- T<sup>1</sup>** Laje em betão c/ revestimento de reboco projectado tipo "MAXIT IP", com com argamassa de estancar tipo "MAXIT FILL SF", pintado pintura a esmalte aquoso tipo "Cinacryl" mate da CIN ou equivalente
- T<sup>2</sup>** Laje em betão c/ revestimento de reboco projectado tipo "MAXIT IP", com com argamassa de estancar tipo "MAXIT FILL SF", pintado pintura a tt. d'água tipo "Stucomat" mate da Robbialac ou equivalente
- T<sup>3</sup>** Tecto falso em placas de gesso cartonado e perfurado hidrófugo tipo "Pladur" ou equivalente, com 15mm. de espessura, barrado e pintado pintura a tt. d'água tipo "Stucomat" mate da Robbialac ou equivalente, manta de lã mineral com 40 Kg/m3 de densidade e 4 cm de espessura, aplicado sobre as placas de gesso cartonado perfurado.
- T<sup>4</sup>** Tecto falso em placas de gesso cartonado hidrófugo tipo "Pladur" ou equivalente, com 15mm. de espessura, barrado e pintado pintura a esmalte aquoso tipo "Cinacryl" mate da CIN ou equivalente



PLANTA PISO 0

RESTAURANTE CASA FERNANDO PESSOA				Rua Coelho da Rocha Nº 16-18, 1250-444 LISBOA	
PLANTA DO PISO 0					
Substitui:	1 00	Substituído:	--	Versão:	1 00
Data:	MAIO 2010	Escalas:	1 / 50	<b>02</b>	



# MAPA DE ACABAMENTOS

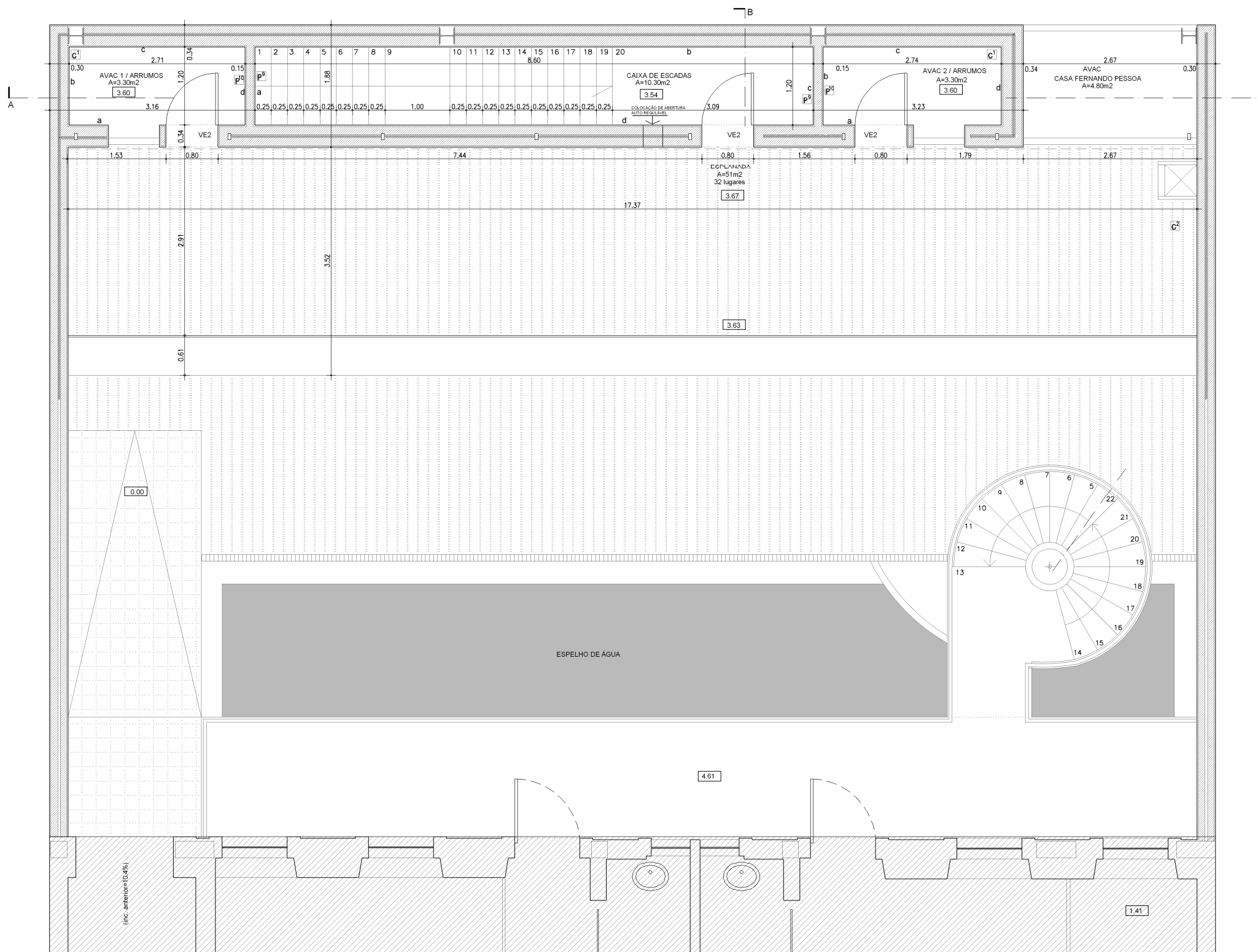
	PAVIMENTOS				RODAPÉS				PAREDES				TECTOS			
	N	S	E	O	N	S	E	O	N	S	E	O	N	S	E	O
<b>PISO -1</b>																
01. I.S. PÚBLICO	C <sup>1</sup>	R <sup>1</sup>	R <sup>1</sup>	R <sup>1</sup>	P <sup>4</sup>	P <sup>5</sup>	P <sup>4</sup>	P <sup>5</sup>	T <sup>1</sup>							
02. I.S. FUNCIONÁRIOS	C <sup>1</sup>	R <sup>1</sup>	R <sup>1</sup>	R <sup>1</sup>	P <sup>4</sup>	P <sup>5</sup>	P <sup>4</sup>	P <sup>5</sup>	T <sup>1</sup>							
03. VESTÍBULO	C <sup>1</sup>	R <sup>1</sup>	R <sup>1</sup>	R <sup>1</sup>	P <sup>3</sup>	P <sup>2</sup>	P <sup>2</sup>	P <sup>3</sup>	T <sup>2</sup>							
04. ARMAZÉM	C <sup>1</sup>	R <sup>1</sup>	R <sup>1</sup>	R <sup>1</sup>	P <sup>5</sup>	P <sup>5</sup>	P <sup>4</sup>	P <sup>4</sup>	T <sup>1</sup>							
05. VESTIÁRIO	C <sup>1</sup>	R <sup>1</sup>	R <sup>1</sup>	R <sup>1</sup>	P <sup>5</sup>	P <sup>5</sup>	P <sup>4</sup>	P <sup>4</sup>	T <sup>1</sup>							

<b>RC</b>																
06. SALA	C <sup>1</sup>	R <sup>1</sup>	R <sup>1</sup>	R <sup>1</sup>	P <sup>2</sup>	P <sup>3</sup>	P <sup>2</sup>	P <sup>3</sup>	T <sup>3</sup>							
07. COZINHA	C <sup>1</sup>	R <sup>1</sup>	R <sup>1</sup>	R <sup>1</sup>	P <sup>5</sup>	P <sup>6</sup>	P <sup>6</sup>	P <sup>5</sup>	T <sup>4</sup>							
08. LIXOS	C <sup>1</sup>	R <sup>1</sup>	R <sup>1</sup>	R <sup>1</sup>	P <sup>4</sup>	P <sup>4</sup>	P <sup>4</sup>	P <sup>4</sup>	T <sup>4</sup>							
09. PATEO	C <sup>2</sup>				P <sup>7</sup>	P <sup>7</sup>	P <sup>7</sup>	P <sup>7</sup>								

<b>PISO 1</b>																
10. CAIXA DE ESCADAS	C <sup>1</sup>	R <sup>1</sup>	R <sup>2</sup>	R <sup>1</sup>	P <sup>2</sup>	P <sup>2</sup>	P <sup>2</sup>	P <sup>2</sup>	T <sup>3</sup>							
11. ARRUMOS	C <sup>1</sup>	R <sup>1</sup>	R <sup>1</sup>	R <sup>1</sup>	P <sup>2</sup>	P <sup>2</sup>	P <sup>2</sup>	P <sup>2</sup>	T <sup>2</sup>							
12. ESPLANADA	C <sup>2</sup>				P <sup>7</sup>	P <sup>7</sup>	P <sup>7</sup>	P <sup>7</sup>								

NOTA: TODAS AS MEDIDAS DEVERÃO SER CONFIRMADAS EM OBRA

- C<sup>1</sup>** Betão armado com espessura média de 7cm, talochado mecanicamente, armado com armadura CQ38, esquadrelado (de acordo com os desenhos) incluindo fibras sintéticas e endurecedor de superfície, com acabamento a helicóptero e verniz de impregnação tipo Garagem, da Classe de reacção ao fogo A1fl com aplicação a 2 demão (não é necessário primário).
- C<sup>2</sup>** Deck em IPE com estrutura de fixação oculta, tipo easydeck ref. dark brown ou equivalente
- C<sup>3</sup>** Betão com impermeabilizante inc.=3%, com telas de impermeabilização reboco e pintura
- P<sup>1</sup>** Grelha em alumínio termolacado a branco, "tipo "SUN-LOUVRE" da LUXALDN, SL 70S ou equivalente
- P<sup>2</sup>** Avenaria rebocada, estucada e pint. a tt. d'água tipo "Stucomat" mate da Robbialac ou equivalente
- P<sup>3</sup>** Parede de betão rebocada, estucada e pint. a tt. d'água tipo "Stucomat" mate mate da Robbialac ou equivalente
- P<sup>4</sup>** Avenaria rebocada, estucada e pint. a esmalte aquoso tipo "Cinacryl" da CIN ou equivalente
- P<sup>5</sup>** Parede de betão rebocada, estucada e pint. a esmalte aquoso tipo "Cinacryl" da CIN ou equivalente
- P<sup>6</sup>** Avenaria revestida a azulejorectificado branco liso vidrada brilhante tipo "CINCA" 32x55cm - série Brancos ou equivalente
- P<sup>7</sup>** Avenaria rebocada e pint. a tt. tipo "Stucomat" da Robbialac para exteriores ou equivalente.
- P<sup>8</sup>** Caixilharia em alumínio anodizado natural 20 microns tipo "Vitracsa Portugal" sistema BiRail ou equivalente, com vidro 8+10+8.
- P<sup>9</sup>** Parede em placas de gesso cartonado, barrado e pint. a tt. d'água tipo "Stucomat" mate da Robbialac ou equivalente.
- P<sup>0</sup>** Barramento e pint. a tt. d'água tipo "Stucomat" mate da Robbialac sobre placas de gesso cartonado em estrutura auto-portante sobre placas de isolamento XPS (Poliestireno extrudido)
- P<sup>1</sup>** Azulejo rectificado branco liso vidrado brilhante tipo "CINCA" colado sobre placas duplas de ge cartonado em estrutura auto-portante sobre placas de isolamento XPS (Poliestireno extrudido)
- P<sup>2</sup>** Avenaria rebocada, c/ isolamento p/ exterior com XPS (poliestireno extrudido)
- R<sup>1</sup>** Rodapé em MDF pint. a esmalte aquoso. Esp.=2cm e h=18cm.
- R<sup>2</sup>** Remate de pavimento em MDF pint. a esmalte aquoso. Esp.=2cm e h=30cm.
- T<sup>1</sup>** Laje em betão c/ revestimento de reboco projectado tipo "MAXIT IP", com com argamassa de estanho tipo "MAXIT FILL SF", pintado pintura a esmalte aquoso tipo "Cinacryl" mate da CIN ou equivalente
- T<sup>2</sup>** Laje em betão c/ revestimento de reboco projectado tipo "MAXIT IP", com com argamassa de estanho tipo "MAXIT FILL SF", pintado pintura a TT. d'água tipo "Stucomat" mate da Robbialac ou equivalente
- T<sup>3</sup>** Tecto falso em placas de gesso cartonado e perfurado hidrófugo tipo "Pladur" ou equivalente com 15mm. de espessura, barrado e pintado pintura a tt. d'água tipo "Stucomat" mate da Robbialac ou equivalente, manta de lã mineral com 40 Kg/m3 de densidade e 4 cm de espessura, aplicado sobre as placas de gesso cartonado perfurado.
- T<sup>4</sup>** Tecto falso em placas de gesso cartonado hidrófugo tipo "Pladur" ou equivalente, com 15mm. de espessura, barrado e pintado pintura a esmalte aquoso tipo "Cinacryl" mate da CIN ou equivalente



PLANTA PISO 1

<b>RESTAURANTE CASA FERNANDO PESSOA</b>				Projecto N.º _____	
RUA COELHO DA ROCHA N.º 16-18, 1254-488 LISBOA				Projectista: _____	
<b>PLANTA DO PISO 1</b>				Desenhador: _____	
				Verificado: _____	
Substituir: 1.00	Substituído: --	Versão: 1.00	Data: MAIO 2010	Escalas: 1/50	<b>03</b>